

MARTÀ

MUSEO
NAZIONALE
ARCHEOLOGICO
DI TARANTO

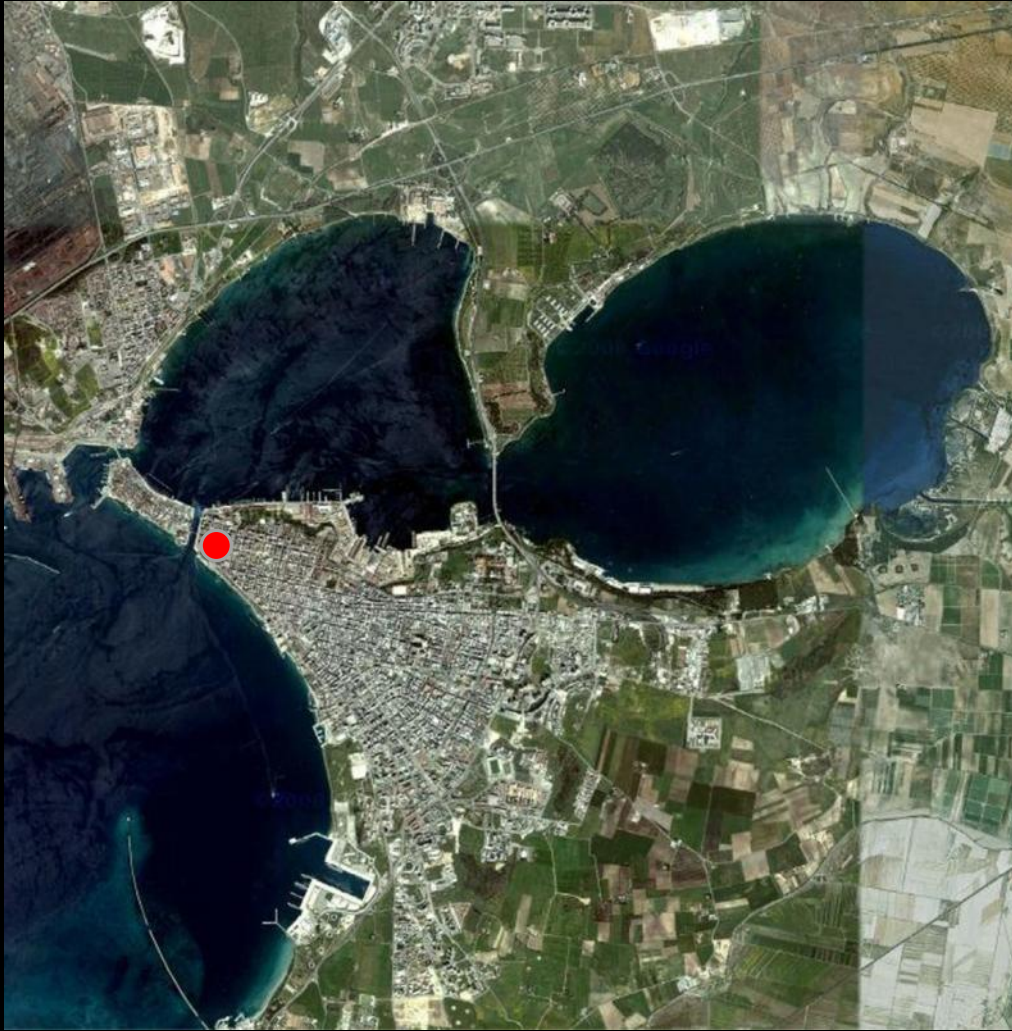
Un altro volto di Taranto. Prospettive per l'industria culturale



MINISTERO
PER I BENI E
LE ATTIVITÀ
CULTURALI

Eva DEGL'INNOCENTI
Direttore Museo Archeologico Nazionale di Taranto

Il MArTA ed il suo contesto territoriale



Territorio

Stratigrafie di sensi e di significati

Tάραξ e la Magna Grecia

Taranto città delle culture

Paesaggi culturali



MARTÀ

MUSEO
NAZIONALE
ARCHEOLOGICO
DI TARANTO





MARTÀ

MUSEO
NAZIONALE
ARCHEOLOGICO
DI TARANTO





MARTÀ

MUSEO
NAZIONALE
ARCHEOLOGICO
DI TARANTO





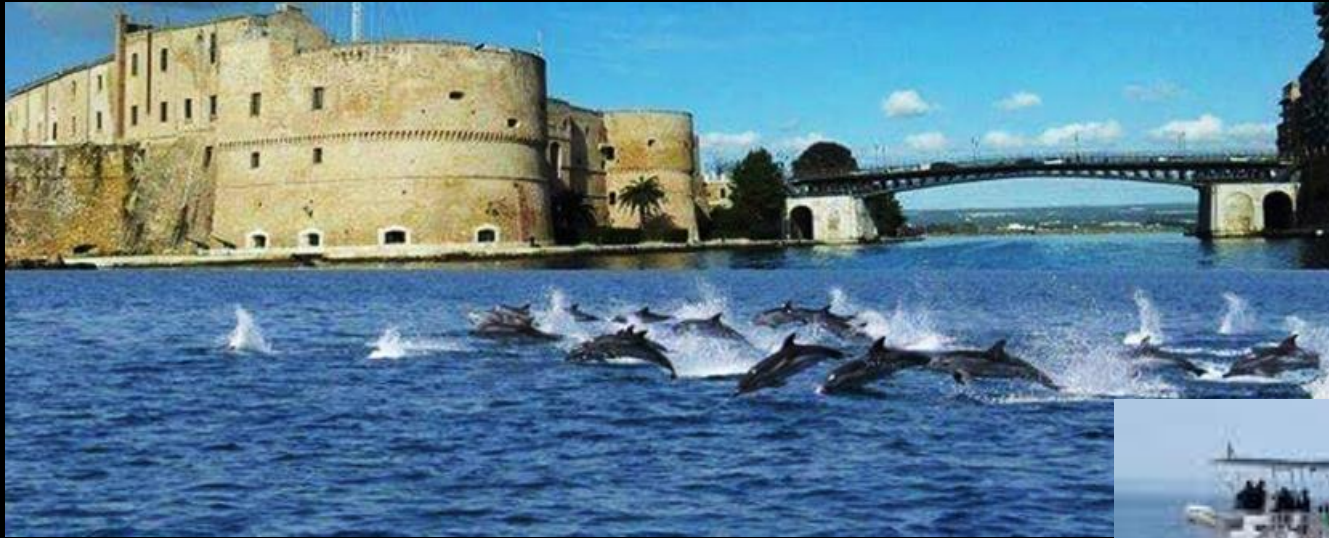
















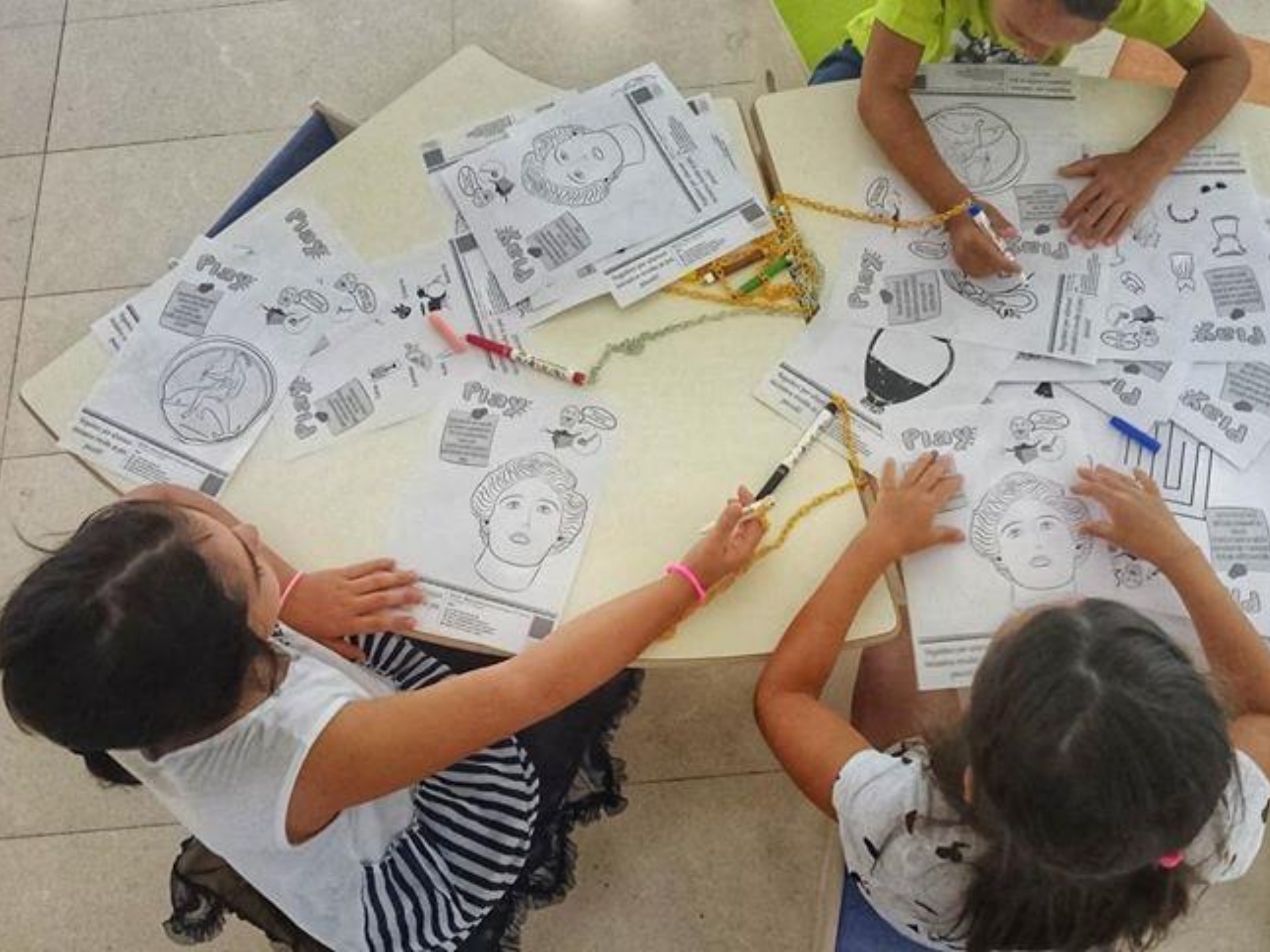
IL "MARTA DIGITALE"





OFFERTE AGLI DEI
OFFERINGS TO THE GODS

Explore >>











Mappa di Comunità della città di Taranto



LICEO ARTISTICO
ISTITUTO ISTRUZIONE SUPERIORE "V. CALÒ"
DIRETTORALE: TARANTO - MARCONI - MARTINA FRANCA



LICEO DELLE SCIENZE UMANE VITTORINO DA FELTRE



Liceo Archita
TARANTO
1872

Classico
Scientifico
Scienze Umane
Economico Sociale
Musicale



MARTA

MUSEO NAZIONALE ARCHEOLOGICO DI TARANTO



ATTIVITA' DI ALTERNANZA SCUOLA LAVORO

"MAPPE DI COMUNITA'" - la rappresentazione partecipata del patrimonio storico, paesaggistico e culturale della città.

CLASSE 3A/B - gruppo di lavoro con i docenti:
FERSURELLA Gabriella **NISI Noemi** **ROTARO Giuliana** (graficoprogett)

Elaborazione grafica con: Alessandra CARRELLA - Foto aerea: J. M. de Luna G. BRANCI - Foto satellite: Prof. Luigi MARINELLI







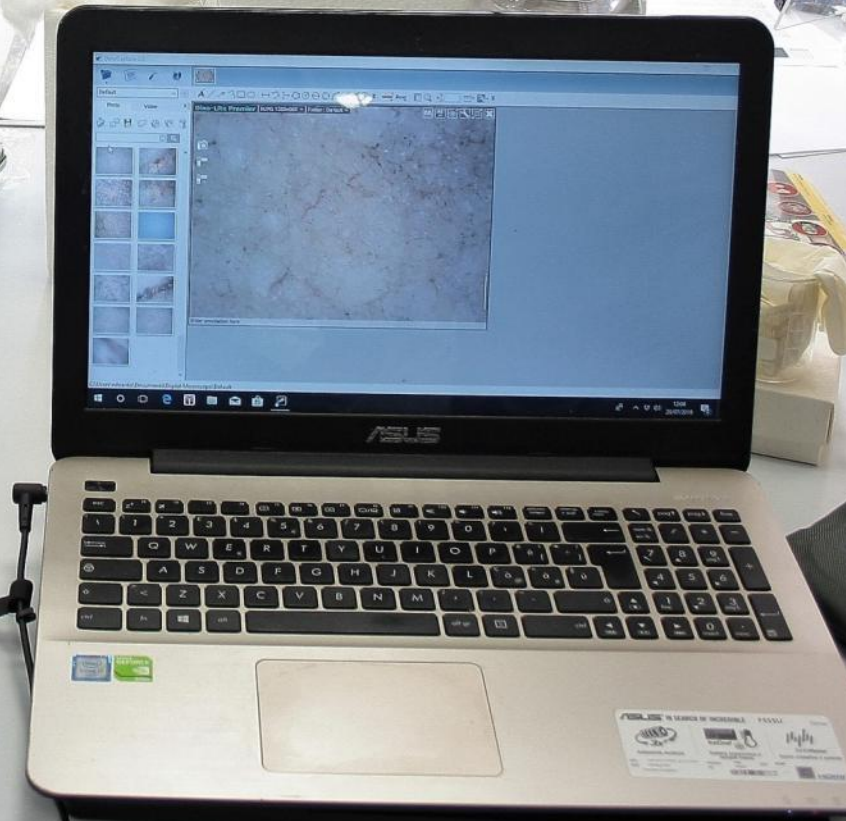


Visitatori:
provenienza e
fascia d'età è
compresa tra i
26 e i 60 anni.











MARTÀ

MUSEO
NAZIONALE
ARCHEOLOGICO
DI TARANTO



MARTÀ

MUSEO
NAZIONALE
ARCHEOLOGICO
DI TARANTO



MARTÀ

MUSEO
NAZIONALE
ARCHEOLOGICO
DI TARANTO



L'Appia ritrovata

in cammino da Roma a Brindisi

Mostra fotografica, documentaria, multimediale di Paolo Rumiz e compagni
Museo Archeologico Nazionale di Taranto - MARTA

Via Cavour, 10 - Taranto
25 maggio - 3 settembre 2017

GIOVEDÌ 25 maggio 2017
ore 17 inaugurazione

promosso da:



una produzione di:



in collaborazione con:





MARTA
MUSEO
NAZIONALE
ARCHEOLOGICO
DI TARANTO

MARTA - Taranto

Sofiti in fuga

Particolari tratti dal

codice a volume del Pittore delle Carnie.

Caviglie del Campo (SA), ultimi decenni del V sec. a.C.

**Kurt Cobain & il Grunge:
Storia di una rivoluzione**

**Fino al 1° LUGLIO 2018
al MARTA**



Michael Lottin
Michael Lottin
Michael Lottin



Wanting to be a comedian
is a waste of the person you are
Karl Colton

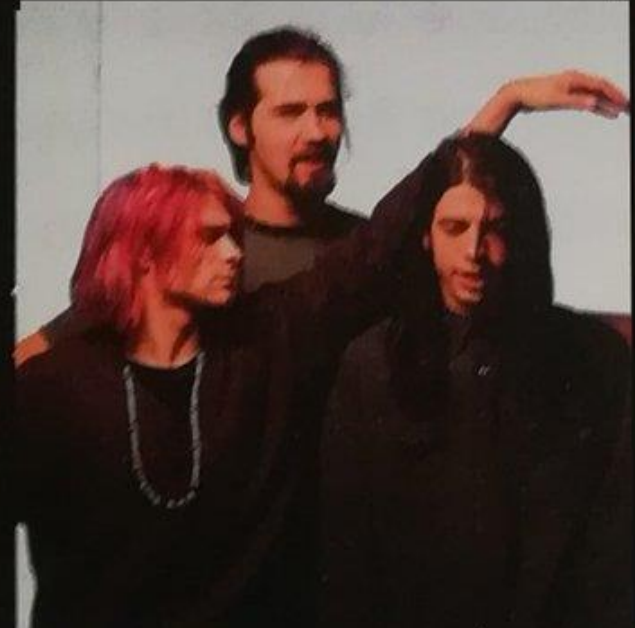




VISIT AS YOU ARE

as a trend, as a friend
as an old memoria

M A
MUSE
NAZI
ARCH
DI TA





COBAIN
BRIDGE:
The Untold Story



SALA IX

LA CITTÀ GRECA
IV - III secolo a.C.
LA CULTURA FUNERARIA
THE GREEK TOWN
Century B.C.
CULTURE



Informational text on a display panel, partially obscured by the saxophone player.



A new way of conceiving Museums



MARTÀ

MUSEO
NAZIONALE
ARCHEOLOGICO
DI TARANTO



MARTÀ

MUSEO
NAZIONALE
ARCHEOLOGICO
DI TARANTO



MARTÀ

MUSEO
NAZIONALE
ARCHEOLOGICO
DI TARANTO



MARTÀ

MUSEO
NAZIONALE
ARCHEOLOGICO
DI TARANTO



PREISTORIA E PROTOSTORIA
DELL'AREA DI TARANTO
VI - I millennio a.C.
ABITATI, ECONOMIA E SCAMBI, USI FUNERARI, RELIGIONI E CULTI

AND CULTS



LA PREISTORIA
ARTE E SIMBOLI
PREHISTORY
ART AND SYMBOLS

*“La nuova economia che immaginiamo
contribuisce al progresso materiale e
accompagna l’individuo mentre perfeziona la
propria personalità e le proprie vocazioni.
E tuttavia non impedisce di volgere l’animo verso
una meta più alta, non un fine individuale o un
profitto personale, ma un contributo alla vita
di tutti sul cammino della civiltà”.*

(Adriano Olivetti – Le fabbriche di bene)