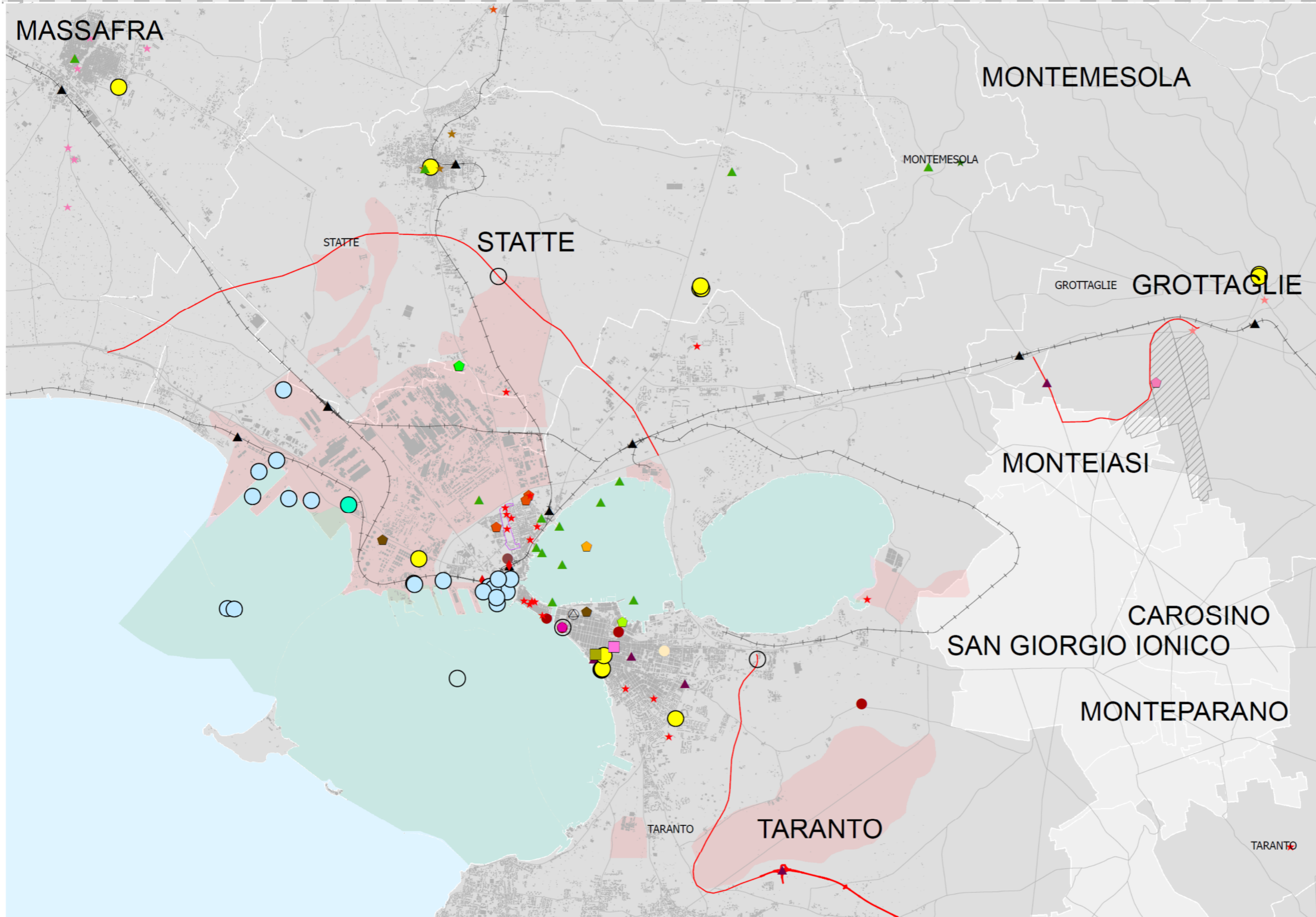




ANALISI DI SCENARIO SUGLI ENTI ATTUATORI OPERANTI NELL'AREA VASTA TARANTINA



Legenda

ENT\_ATT

- ANAS spa
- AQP
- ASLTa
- AdSp-PoTa
- Associazione Auditorium Teatro Tarentum
- ▲ CSB
- CSB-CoSta
- CSB-CoTa
- CSB-RP-CoTa
- Cinetar srl
- CoCri
- CoGro
- CoLiz
- CoMas
- CoMon
- CoSta
- CoTa
- CoTa, PrTa
- CoTor
- Cooperativa Sociale Pam Service - Taranto
- INVITALIA
- MIBACT-RP-DG.CulPaes
- PCM-ANAC-MI
- ▲ PrTa
- RFI
- RP-DSIIFL
- SMMM-GENIODIFE-NAVARM
- Orfeo srl
- nd

SIN

- mare
- terra
- comuni\_prov\_TA

- foresta urbana
- svincolo\_aeroporto\_SS7
- SS7ter\_3lotto\_stralci2\_3
- tangenziale\_nord
- tangenziale\_sud
- asse\_Talsano\_Avetrana
- ▨ Aree Aeroporto Grottaglie
- ▲ Stazione Ferroviaria
- Tracciato ferroviario
- strada provinciale
- Autostrada